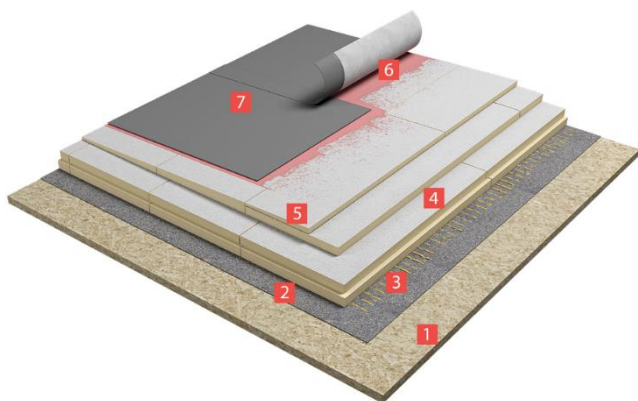




СИСТЕМА ТН-КРОВЛЯ Практик Клей

Система неэксплуатируемой крыши по деревянному основанию с клеевым методом крепления плит теплоизоляционных PIR и кровельного ковра из полимерной мембраны LOGICROOF



Описание системы:

В качестве пароизоляции по основанию из ориентированно-стружечных плит (OSB) применяется битумно-полимерный материал Унифлекс С. Материал надежно защищает кровельный пирог от насыщения паром, при этом устойчив к возможным механическим повреждениям в условиях монтажа.

Теплоизоляционный слой в системе ТН-КРОВЛЯ Практик Клей выполняется из плит теплоизоляционных PIR с двусторонним кашированием из стеклохолста, которые приклеиваются к пароизоляционному слою, а также скрепляются между собой при помощи Клей-пены LOGICPIR. При необходимости выполнения на крыше разуклонки и контруклонов используют плиты

теплоизоляционные PIR SLOPE. Гидроизоляционный слой выполняется с использованием полимерной мембраны LOGICROOF V-GR FB с флисовой подложкой из ламинированного геотекстиля, который приклеивается к поверхности плит PIR при помощи контактного клея LOGICROOF Bond. Приклеивание мембраны к плитам PIR производится после предварительного подвспенивания клея, что позволяет избежать его впитывания в флис. Стыковка полотен мембраны между собой выполняется горячим воздухом, для чего на поверхности мембраны предусмотрена полоса без флисовой подложки.

Область применения:

Система ТН-КРОВЛЯ Практик Клей предназначена для устройства плоских кровель по основанию из ориентированно-стружечных плит (OSB) в коттеджном и малоэтажном строительстве.

Состав системы:

Номер	Наименование слоя	Номер техлиста	Ед. изм.	Размер, упаковка	Расход на м ²
1	Деревянный настил (ОСП-3)	-	-	-	-
2	Унифлекс С, СТО 72746455-3.1.12-2015	1.72	м ²	рулоны, площадь 10 м ² 1 м x 10 м	1,15
3	Клей-пена LOGICPIR, СТО 72746455-3.6.10-2016	7.55	шт	баллон 1 л	0,25
4	Плиты теплоизоляционные PIR CXM/CXM, СТО 72746455-3.8.1-2014	8.01	м ³	плиты размером 2400x1200x20 (до 200)	1,02
5	Плиты теплоизоляционные PIR CXM/CXM SLOPE, СТО 72746455-3.8.1-2014	8.02	м ³	плиты размером 1200x600	По расчету
6	Клеевой контактный LOGICROOF Bond	7.54	л	ведро 10 л	0,25
7	Полимерная мембрана LOGICROOF V-GR FB, СТО 72746455-3.4.1-2013	2.14	м ²	рулоны, площадь 30,75 м ² 2,05 м x 15 м	1,15

Производство работ:

Согласно «Руководству по проектированию и устройству кровель из полимерных мембран», «Инструкции по монтажу однослойной кровли из полимерной мембраны» Корпорации ТехноНИКОЛЬ и СТО 72746455-4.1.1-2016 «Изоляционные системы ТехноНИКОЛЬ. Крыши с водоизоляционным ковром из рулонных битумно-полимерных и полимерных материалов. Материалы для проектирования и правила монтажа. Москва 2014».