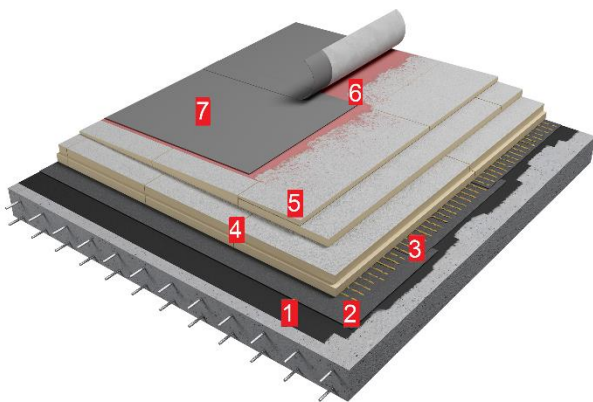




СИСТЕМА ТН-КРОВЛЯ Эксперт PIR

Система неэксплуатируемой крыши по монолитному и сборному железобетонному основанию с клеевым методом крепления плит теплоизоляционных PIR и кровельного ковра из полимерной мембраны LOGICROOF



Описание системы:

В качестве пароизоляции по бетонному основанию применяется битумно-полимерный материал Унифлекс С ЭМС. Материал надежно защищает кровельный пирог от насыщения паром, при этом устойчив к возможным механическим повреждениям в условиях монтажа.

Теплоизоляционный слой в системе ТН-КРОВЛЯ Эксперт PIR выполняется из плит теплоизоляционных PIR с двусторонним кашированием из стеклохолста, которые приклеиваются к пароизоляционному слою, а также скрепляются между собой при помощи Клей-пены LOGICPIR. При необходимости выполнения на крыше разуклонки и контруклонов используют плиты

теплоизоляционные PIR SLOPE. Гидроизоляционный слой выполняется с использованием полимерной мембраны LOGICROOF V-GR FB с флисовой подложкой из ламинированного геотекстиля, который приклеивается к поверхности плит PIR при помощи Контактного клея LOGICROOF Bond. Приклеивание мембраны к плитам PIR производится после предварительного подвспенивания клея, что позволяет избежать его впитывания в флис. Стыковка полотен мембраны между собой выполняется горячим воздухом, для чего на поверхности мембраны предусмотрена полоса без флисовой подложки.

Согласно заключению ФГБУ ВНИИПО МЧС России, кровельная конструкция имеет класс пожарной опасности К0 (45) и в зависимости от параметров железобетонной плиты предел огнестойкости REI 30 - REI 90, что позволяет применять систему в качестве покрытий в зданиях и сооружениях любой степени огнестойкости и с любым классом конструктивной пожарной опасности.

Область применения:

Система ТН-КРОВЛЯ Эксперт PIR предназначена для нового строительства и реконструкции крыш, гражданских, жилых, общественных и промышленных зданий, где невозможно или затруднено использование механического крепления и балластного пригруза.

Состав системы:

Номер	Наименование слоя	Номер техлиста	Ед. изм.	Размер, упаковка	Расход на м ²
1	Праймер битумный ТЕХНОНИКОЛЬ № 01, ТУ 5775-011-17925162-2003	6.01	л	металлические евроведра объемом 10 л и 20 л	0,35
2*	Унифлекс С ЭМС, СТО 72746455-3.1.8-2014	1.80	м ²	рулоны, площадь 10 м ² 1 м x 10 м	1,15
3	Клей-пена LOGICPIR, СТО 72746455-3.6.10-2016	6.86	шт.	баллон 1 л	0,25
4	Плиты теплоизоляционные PIR CXM/CXM, СТО 72746455-3.8.1-2014	8.01	м ³	плиты размером 2400x1200x20 (до 200)	1,02
5	Плиты теплоизоляционные PIR CXM/CXM SLOPE, СТО 72746455-3.8.1-2014	8.02	м ³	плиты размером 1200x600	по расчету
6	Клей контактный LOGICROOF Bond	7.54	л	ведро 10 л	0,25
7	Полимерная мембрана LOGICROOF V-GR FB, СТО 72746455-3.4.1-2013	2.14	м ²	рулоны, площадь 30,75 м ² 2,05 м x 15 м	1,15

*- альтернативные материалы: Унифлекс Экспресс ЭМП.

Производство работ:

Согласно «Руководству по проектированию и устройству кровель из полимерных мембран», «Инструкции по монтажу однослойной кровли из полимерной мембраны» Корпорации ТехноНИКОЛЬ и СТО 72746455-4.1.1-2014 «Изоляционные системы ТехноНИКОЛЬ. Крыши с водоизоляционным ковром из рулонных битумно-полимерных и полимерных материалов. Материалы для проектирования и правила монтажа. Москва 2014».