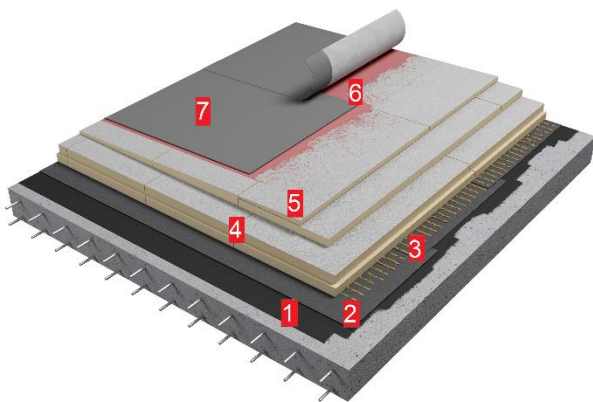




## СИСТЕМА ТН-КРОВЛЯ Эксперт PIR

Система неэксплуатируемой крыши по монолитному и сборному железобетонному основанию с клеевым методом крепления плит теплоизоляционных PIR и кровельного ковра из полимерной мембраны LOGICROOF



### Описание системы:

В качестве пароизоляции по бетонному основанию применяется битумно-полимерный материал Унифлекс С ЭМС. Материал надежно защищает кровельный пирог от насыщения паром, при этом устойчив к возможным механическим повреждениям в условиях монтажа.

Теплоизоляционный слой в системе ТН-КРОВЛЯ Эксперт PIR выполняется из плит теплоизоляционных PIR с двусторонним кашированием из стеклохолста, которые приклеиваются к пароизоляционному слою, а также скрепляются между собой при помощи Клей-пены LOGICPIR. При необходимости выполнения на крыше разуклонки и контруклонов используют плиты

теплоизоляционные PIR SLOPE. Гидроизоляционный слой выполняется с использованием полимерной мембраны LOGICROOF V-GR FB с флисовой подложкой из ламинированного геотекстиля, который приклеивается к поверхности плит PIR при помощи Контактного клея LOGICROOF Bond. Приклеивание мембраны к плитам PIR производится после предварительного подвспенивания клея, что позволяет избежать его впитывания в флис. Стыковка полотен мембраны между собой выполняется горячим воздухом, для чего на поверхности мембраны предусмотрена полоса без флисовой подложки.

Система имеет предел огнестойкости не менее RE90, а также класс пожарной опасности K0(45).

### Область применения:

Система ТН-КРОВЛЯ Эксперт PIR предназначена для нового строительства и реконструкции крыш, гражданских, жилых, общественных и промышленных зданий, где невозможно или затруднено использование механического крепления и балластного пригруза.

### Состав системы:

Номер	Наименование слоя	Номер техлиста	Ед. изм.	Размер, упаковка	Расход на м <sup>2</sup>
1	Праймер битумный ТЕХНОНИКОЛЬ №01, ТУ 5775-011-17925162-2003	6.01	л	металлические евроведра объемом 10 л и 20 л	0,35
2*	Унифлекс С ЭМС, СТО 72746455-3.1.8-2014	1.80	м <sup>2</sup>	рулоны, площадь 10 м <sup>2</sup> 1 м x 10 м	1,15
3	Клей-пена LOGICPIR, СТО 72746455-3.6.10-2016	6.86	шт.	баллон 1 л	0,25
4	Плиты теплоизоляционные PIR CXM/CXM, СТО 72746455-3.8.1-2014	8.01	м <sup>3</sup>	плиты размером 2400x1200x20 (до 200)	1,02
5	Плиты теплоизоляционные PIR CXM/CXM SLOPE, СТО 72746455-3.8.1-2014	8.02	м <sup>3</sup>	плиты размером 1200x600	по расчету
6	Клей контактный LOGICROOF Bond	7.54	л	ведро 10 л	0,25
7	Полимерная мембрана LOGICROOF V-GR FB, СТО 72746455-3.4.1-2013	2.14	м <sup>2</sup>	рулоны, площадь 30,75 м <sup>2</sup> 2,05 м x 15 м	1,15

\*- альтернативные материалы: Унифлекс Экспресс ЭМП.

### Производство работ:

Согласно «Руководству по проектированию и устройству кровель из полимерных мембран», «Инструкции по монтажу однослойной кровли из полимерной мембраны» Корпорации ТехноНИКОЛЬ и СТО 72746455-4.1.1-2014 «Изоляционные системы ТехноНИКОЛЬ. Крыши с водоизоляционным ковром из рулонных битумно-полимерных и полимерных материалов. Материалы для проектирования и правила монтажа. Москва 2014».