

СИСТЕМА НАРУЖНОГО УТЕПЛЕНИЯ ЗДАНИЯ С LOGICPIR



ТН-ФАСАД Стандарт PIR – это надежный метод наружного утепления зданий с облицовкой из декоративного кирпича. Такой метод представляет из себя многослойную конструкцию, состоящую из внутреннего несущего слоя, теплоизоляции, воздушного зазора, позволяющего конденсату не скапливаться внутри фасада, а также облицовки из декоративного кирпича, придающего фасаду классический вид. Крайне низкий коэффициент теплопроводности PIR позволяет существенно сократить толщину теплоизоляционного слоя и, соответственно, всей конструкции в целом, включая основание.



СОКРАЩАЕТ ТОЛЩИНУ
СТЕНЫ И ШИРИНУ
ФУНДАМЕНТА ПОД НЕЕ



БЫСТРО МОНТИРУЕТСЯ
БЕЗ ПАРОИЗОЛЯЦИИ



ЭКОНОМИТ
ПОЛЕЗНОЕ
ПРОСТРАНСТВО



СОКРАЩАЕТ ЗАТРАТЫ
НА ОТОПЛЕНИЕ



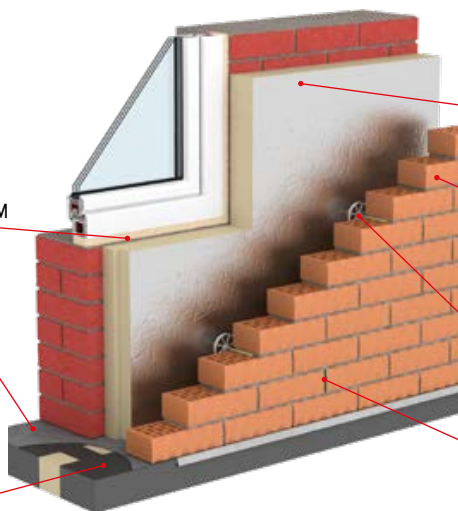
ВЫСШИЙ КЛАСС
ЭКОЛОГИЧЕСКОЙ
БЕЗОПАСНОСТИ

ТН-ФАСАД Стандарт PIR

Пена монтажная
профессиональная
ТЕХНИКОЛЬ 65 MAXIMUM

Гидроизоляционная
отсечка –
БИКРОЭЛАСТ ТПП

Опорное перекрытие
с «термовкладышами»
из LOGICPIR Ф/Ф



Плита теплоизоляционная
LOGICPIR PROF Ф/Ф

Облицовочный
кирпич

Гибкие базальто-
пластиковые связи
с фиксатором зазора

Приточно-вытяжные
отверстия
(вертикальные швы)



1



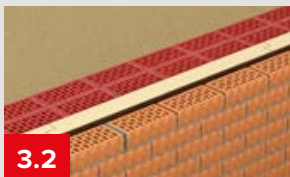
2.1



2.2



3.1



3.2



4.1



4.2



5.1



5.2

1. Гидроизоляционная отсечка.

На подготовленное основание фундамента установите гидроизоляционную отсечку Бикроэласт ТПП, блокирующую капиллярный подсос влаги.

2. Возведение кирпичной кладки.

Начинайте монтаж с укладки первого ряда облицовочного кирпича по периметру здания и идите поэтапно в 8 рядов (600 мм).

Важно! С самого начала необходимо выстроить четкую геометрию будущих стен и вывести их по уровню.

Далее укладываете кирпич на строительный раствор.

Важно! Необходимо выравнять вертикальные и горизонтальные швы между кирпичами чтобы лицевая кладка была красивой и ровной.

Доведите облицовку до уровня 8 рядов (600 мм). После этого монтируйте несущую часть стены, оставив расстояние между кладками, равное толщине плит LOGICPIR плюс 20-40 мм для вентилируемого зазора.

3. Монтаж теплоизоляции LOGICPIR PROF Ф/Ф.

Установите плиты LOGICPIR PROF Ф/Ф в пространство между несущей и облицовочной

кладкой и прижмите к несущей части стены. Укладку плит производите вплотную друг к другу. Между утеплителем и облицовочным слоем оставьте вентиляционный зазор шириной 20-40 мм.

4. Установка гибких связей.

Установите гибкие базальтовые связи в горизонтальные швы кирпичной кладки с шагом не более 600 мм по горизонтали и по вертикали. Длину гибкой связи выбирайте в соответствии с толщиной утеплителя. С помощью шайбы на стержне связи фиксируете вентзазор. Далее приступайте к последующему возведению стен на высоту 600 мм. После чего снова производите укладку гибких связей.

5. Приточно-вытяжные отверстия.

В стене из облицовочного кирпича установите продухи для обеспечения работы вентиляции канала и вывода влаги. Для этого оставьте пустые (не заполненные раствором) вертикальные швы во внешнем слое кирпичной кладки или установите специальные решетки в шов кладки. Рекомендуемое расстояние между продухами — 3 м по вертикали (высоте), 0,75-1 м по горизонтали.

