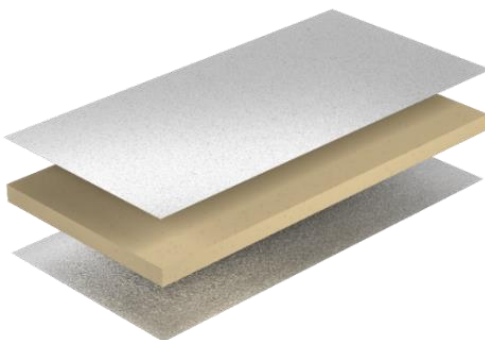




## Плиты теплоизоляционные LOGICPIR PROF

### СТО 72746455-3.8.1-2017

Теплоизоляционные высокопрочные плиты на основе вспененного полиизоцианурата (PIR), облицованные с двух сторон алюминиевой фольгой или стеклохолстом



#### Описание продукции:

Теплоизоляционный материал LOGICPIR PROF на основе PIR относится к классу полимеров-реактопластов. Закрытая ячеистая структура утеплителя наполнена газом, который обеспечивает низкую теплопроводность материала. Химическое строение PIR характеризуется сочетанием жёсткой кольцевой структуры молекул и высокопрочных химических связей. Все это в комплексе обеспечивает повышенную устойчивость утеплителя к воздействию огня. При воздействии пламени на поверхность плит LOGICPIR PROF происходит процесс карбонизации с образованием «пористой» защитной матрицы, которая препятствует дальнейшему термическому разложению материала и способствует сохранению целостности строительной конструкции. Теплоизоляционные

плиты LOGICPIR PROF имеют высокую прочность на сжатие, минимальное водопоглощение, устойчивы к воздействию агрессивных химических сред и бактерий. Благодаря этим свойствам гарантируемый срок эксплуатации утеплителя LOGICPIR PROF более 50 лет. Кроме того, материал является экологически чистым и безопасным. Плиты LOGICPIR PROF обладают прямыми или отформованными торцами в виде «L»-кромки. В плитах LOGICPIR PROF ф/ф используется фольга, обработанная специальным лаком, который гарантирует устойчивость к окислению и высокую адгезию с PIR. Для комфортного выполнения работ в солнечную погоду с одной стороны плит LOGICPIR PROF применяется фольга с антибликовым покрытием. Плиты LOGICPIR PROF CXM/CXM имеют прочность сцепления с клей-пенной не менее 100 кПа, что позволяет использовать эту марку в клеевых кровельных системах.

#### Область применения:

Теплоизоляционные плиты LOGICPIR PROF применяются в общегражданском и промышленном строительстве при устройстве плоских эксплуатируемых и неэксплуатируемых крыш, монтируемых клеевым, механическим и балластным способами. Также LOGICPIR PROF может применяться при утеплении полов и стен по методу «слоистая кладка».

#### Основные физико-механические характеристики:

Наименование показателя	Ед. изм.	Ф/Ф	СХМ/СХМ	Метод испытаний
Начальное значение теплопроводности, не более при условиях эксплуатации А при условиях эксплуатации Б	Вт/(м*К)	0,021	0,023	ГОСТ Р 56590-2016 (EN 13165:2012), раздел С.3
		0,022	0,025	
		0,023	0,026	ГОСТ 7076-99
Прочность на сжатие при 10 % линейной деформации, не менее	кПа	-	150	ГОСТ EN 826-2011
Водопоглощение по объёму при длительном полном погружении (28 суток), не более	%	-	1,0	ГОСТ EN 12087-2011
Прочность сцепления облицовки с пеной, не менее	кПа	-	100	ГОСТ EN 1607-2011
Температура эксплуатации	°С	от - 65 до + 110	-	СТО 72746455-3.8.1-2017
Группа горючести	-	Г1	Г2	ГОСТ 30244-94
Специальное антибликовое покрытие	-	+	-	-

#### Геометрические размеры\*:

Наименование показателя	Ед. изм.	Значение	Метод испытаний
Толщина	мм	Ф/Ф: 30-160 (с шагом 5 мм)	ГОСТ EN 822-2011, ГОСТ EN 823-2011, ГОСТ EN 824-2011
		СХМ/СХМ: 30-160 (с шагом 5 мм)	
Длина x ширина, без «L»-кромки**	мм	2400x1200, 1200x1200, 1200x600	ГОСТ EN 822-2011, ГОСТ EN 823-2011, ГОСТ EN 824-2011

\* По согласованию с потребителем возможно изготовление плит других размеров.

\*\* Плиты выпускаются с краями в виде «L»-кромки с четырех сторон размером 2385x1185, 1185x1185, 1185x585.

#### Производство работ:

В соответствии с СТО 72746455-4.1.1-2014 «Изоляционные системы ТехноНИКОЛЬ. Крыши с водоизоляционным ковром из рулонных битумно-полимерных и полимерных материалов. Материалы для проектирования и правила монтажа».

#### Хранение:

Плиты должны храниться в сухом закрытом помещении в горизонтальном положении в штабелях на расстоянии не менее 1 м от нагревательных приборов. Допускается хранение изделий PIR под навесом, защищающим их от атмосферных осадков и солнечных лучей. Временное хранение изделий PIR на открытом воздухе допускается только в заводской упаковке. Гарантийный срок хранения плит LOGICPIR PROF – 2 года со дня изготовления при условии соблюдения правил транспортирования и хранения.

#### Транспортировка:

Плиты LOGICPIR PROF транспортируются в крытых транспортных средствах в соответствии с правилами перевозки грузов, действующими на транспорте данного вида.

#### Сведения об упаковке:

Плиты поставляются в закрытых пачках, защищенных пленкой с УФ-стабилизацией. С помощью стрейч-плёнки пачки формируются в укрупнённые упаковки с мягкими опорами.