

# ЭНЕРГОЭФФЕКТИВНАЯ ЗАЩИТА ВАШЕГО ДОМА С ТЕПЛОИЗОЛЯЦИЕЙ LOGICPIR!



Благодаря минимальной толщине теплоизоляции Вы сможете сэкономить пространство в доме. А благодаря уникальным свойствам инновационных термоплит LOGICPIR Вы сможете избежать таких проблем, как влажные стены, сырой воздух и пониженная температура.



СОКРАЩЕНИЕ  
ЗАТРАТ  
НА ОТОПЛЕНИЕ



ПОДТВЕРЖДЕННЫЕ  
ПОЖАРНЫЕ  
ХАРАКТЕРИСТИКИ



ТОНКИЙ УТЕПЛИТЕЛЬ  
ЭКОНОМИТ  
ПРОСТРАНСТВО



СРОК СЛУЖБЫ  
БОЛЕЕ 50 ЛЕТ



ВЫСОКОЕ  
ТЕПЛОСБЕРЕЖЕНИЕ



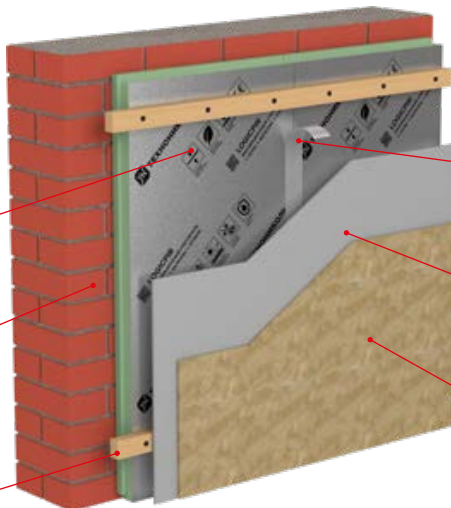
ВЫСШИЙ КЛАСС  
ЭКОЛОГИЧЕСКОЙ  
БЕЗОПАСНОСТИ

### Система ТН-СТЕНА Термо PIR

Плиты теплоизоляционные  
LOGICPIR

Утепляемая стена

Обрешетка  
(брус деревянный  
20×50 мм  
с шагом 400 мм)



Лента алюминиевая  
самоклеющаяся LOGICPIR

Внутренняя обшивка  
из ГВЛ

Декоративное  
оштукатуривание

### 1. Подготовка основания стены

Подготовьте поверхность стен, удалив старую осыпавшуюся штукатурку, гвозди, торчащую арматуру и другие дефекты и неровности. При необходимости стену оштукатурьте.

### 2. Крепление теплоизоляции

Прикрепите термоплиты LOGICPIR при помощи пластиковых фасадных дюбелей из расчета 2 шт. на 1 плиту. Либо приклейте их с помощью клей-пены LOGICPIR.

### 3. Создание паронепроницаемого слоя

Проклейте стыки термоплит алюминиевой самоклеящейся лентой LOGICPIR, чтобы получить герметичный паронепроницаемый слой, надежно предохраняющий стену от увлажнения. Фольга, являющаяся обкладкой термо-

плит LOGICPIR, благодаря своей паронепроницаемости позволяет полностью отказаться от пароизоляционного слоя.

### 4. Устройство декоративно-защитного слоя

Прочность LOGICPIR позволяет монтировать направляющие (деревянные или металлические рейки) непосредственно по теплоизоляции, не нарушая целостности «теплого контура». Монтаж ведется металлическими крепежами, соответствующими типу стены, сквозь слой утепления. В зависимости от типа финишного покрытия к обрешетке крепятся стеновые панели (вагонка) или листы гипсокартона (ГВЛ, СМЛ) с последующим оштукатуриванием или поклейкой обоев.



1



2.1



2.2



3



4.1



4.2

#### LOGICPIR L

Толщина, мм	30	40	50	20	30	40	50
Длина, мм	1190	1190	1190	1200	1200	1200	1200
Ширина, мм	590	590	590	600	600	600	600
Количество плит в пачке, шт.	8	6	5	12	8	6	5
Площадь одной плиты	0,7021	0,7021	0,7021	0,72	5,76	4,32	3,6
Площадь продукции в пачке, м <sup>2</sup>	5,64	4,21	3,51	8,64	5,76	4,32	3,6
Объем продукции в одной пачке, м <sup>3</sup>	0,17	0,17	0,17	0,17	0,17	0,17	0,18

#### LOGICPIR

