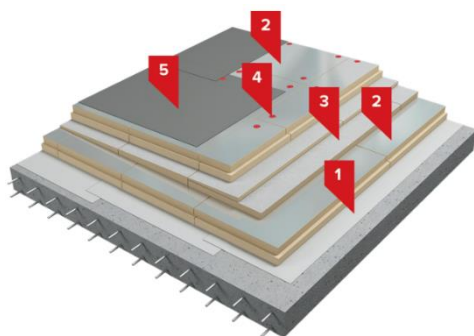




СИСТЕМА ТН-КРОВЛЯ Оптима

Система неэксплуатируемой крыши по монолитному железобетонному основанию с механическим креплением теплоизоляционных плит PIR и ПВХ мембраны



Описание системы:

В качестве пароизоляции по бетонному основанию применяется наплавляемый материал Биполь ЭПП. Материал надежно защищает кровельный пирог от насыщения паром, при этом устойчив к возможным механическим повреждениям в условиях монтажа.

В конструкции в качестве теплоизоляции применены теплоизоляционные плиты на основе жесткого пенополиизоцианурата (PIR), имеющие группу горючести Г1. За счет низкой теплопроводности теплоизоляции толщина и общий вес изоляционных слоев значительно меньше, чем при использовании традиционных решений. Высокая прочность и стойкость плит LOGICPIR PROF к сосредоточенным нагрузкам повышает межремонтный срок эксплуатации кровли.

Кровельный ковер выполнен из полимерной мембраны LOGICROOF V-

RP 1,5 мм, которая имеет высокие противопожарные характеристики – Г2, РП1 и В2, что позволяет получить группу пожарной опасности кровли КПО и применять систему ТН-КРОВЛЯ Оптима без ограничений по площади кровли.

В качестве крепежных элементов используются Телескопические крепежи ТехноНИКОЛЬ с саморезами по бетону диаметром 6,3 мм или остроконечными саморезами в сочетании с полиамидными гильзами.

Согласно заключению ФГБУ ВНИИПО МЧС России, кровельная конструкция имеет класс пожарной опасности К0 (45) и в зависимости от параметров железобетонной плиты предел огнестойкости REI 30 - REI 90, что позволяет применять систему в качестве покрытий в зданиях и сооружениях любой степени огнестойкости и с любым классом конструктивной пожарной опасности.

Область применения:

Систему ТН-КРОВЛЯ Оптима эффективно применяют при монтаже крыши с несущими конструкциями из монолитных железобетонных плит в любое время года на объектах промышленного, гражданского, жилого и общественного назначения с повышенными нагрузками, возникающими при производстве работ по обслуживанию кровли (в том числе чистке снега), а также при осмотре и обслуживании размещенного на крыше оборудования. Может применяться при капитальном ремонте крыши с заменой всех слоев изоляции.

Состав системы:

Номер	Наименование слоя	Номер техлиста	Ед. изм.	Размер, упаковка	Расход на м ²
1*	Биполь ЭПП, СТО 72746455-3.1.13-2015	1.21	м ²	рулоны ширина 1 м x 15 м	1,15
2	Плиты теплоизоляционные LOGICPIR PROF Ф/Ф, СТО 72746455-3.8.1-2014/ СТО 72746455-3.8.1-2017	8.01	м ³	плиты размером 2400x1200x20 (до 100 мм)	согласно расчету
3**	Плиты теплоизоляционные клиновидные LOGICPIR SLOPE, СТО 72746455-3.8.1-2014/ СТО 72746455-3.8.1-2017	8.02	м ³	плиты размером 1200x600	согласно расчёту
4	Телескопический крепеж ТехноНИКОЛЬ	7.07	шт.	длина: 20-200 мм коробка: 250-2000 шт.	согласно расчету
-	Саморез по бетону ТехноНИКОЛЬ	7.37	шт.	длина: 70-110 мм диаметр: 6,3 мм коробка: 250-2000 шт.	согласно расчету
5***	Полимерная мембрана LOGICROOF V-RP 1,5 мм, СТО 72746455-3.4.1-2013	2.01	м ²	рулоны, площадь 42 м ² 2,1 м x 20 м	согласно расчёту

*- альтернативные материалы: Унифлекс ЭПП, Техноэласт Альфа;

** - альтернативные материалы: плиты теплоизоляционные клиновидные ТЕХНОРУФ КЛИН 1,7% (для формирования для формирования контр уклона ТЕХНОРУФ КЛИН 4,2%), ТЕХНОРУФ Н КЛИН 1,7% (для формирования контр уклона ТЕХНОРУФ Н КЛИН 4,2%), плиты теплоизоляционные из экструзионного пенополистирола ТЕХНОНИКОЛЬ CARBON PROF SLOPE;

*** - альтернативные материалы: ELVATOP V-RP, LOGICROOF V-RP ARCTIC, LOGICROOF V-RP FR, LOGICROOF V-RP PRO, ECOPLAST V-RP, ECOPLAST V-RP Siberia, SINTOPLAN RT, SINTOFOIL RT

Гарантия на систему:

Гарантийный срок на водонепроницаемость системы ТН-КРОВЛЯ Оптима составляет 10 лет в случае применения полимерной мембраны толщиной 1,2 мм и 15 лет в случае применения мембраны толщиной 1,5 мм и выше.

Гарантия на водонепроницаемость систем выдаётся при использовании всех слоев системы, указанных в техлисте, и в случае выполнения всех рекомендаций специалистов Службы Качества на этапе монтажа системы.

Производство работ:

Согласно «Руководству по проектированию и устройству кровель из полимерных мембран», «Инструкции по монтажу однослойной кровли из полимерной мембраны» Корпорации ТехноНИКОЛЬ и СТО 72746455-4.1.1-2014 «Изоляционные системы ТехноНИКОЛЬ. Крыши с водоизоляционным ковром из рулонных битумно-полимерных и полимерных материалов. Материалы для проектирования и правила монтажа. Москва 2014».